


北区 滝野川体育館 注意事項

(R6)

★ 開場時間・集合時間

8:30 会場準備集合 (忘れずにお願いします) 図  から入場
 第1・2・3試合目の試合団 12団×2名以上 + 本部役員
 9:00～ 選手入場開始

★ 所在地：北区西ヶ原2-1-6

★ 出入口について

体育館正面向かって、一番右側の扉のみ使用可能です。
 事務室側の扉は、一般利用者が使う扉ですので使用禁止です。
 玄関ホールにある、下駄箱は大人のみ使用可能とします。
 下駄箱前にあるマットから室内履きですので徹底をお願いします。



★ 駐車場


体育館施設 併設の駐車場を各チーム 1台まで利用可能とします。
 駐車場へは、本郷通り、滝野川消防車と和菓子「平塚亭」間の道からしか行けません。わかりづらいので、ご注意ください。



★ お願い

各チームは、オフィシャル側用と得点板側用の「**チーム名**」2枚の準備をお願いします。用紙サイズはA4、チーム名は黒色でなるべく大きく印刷しクリアファイルに入れて持参してください。**試合前にセットしていただき、試合終了時にお持ち帰りください。**お手数をおかけしますが、ご協力よろしくお願いします。

★ 待機場所・荷物・食事

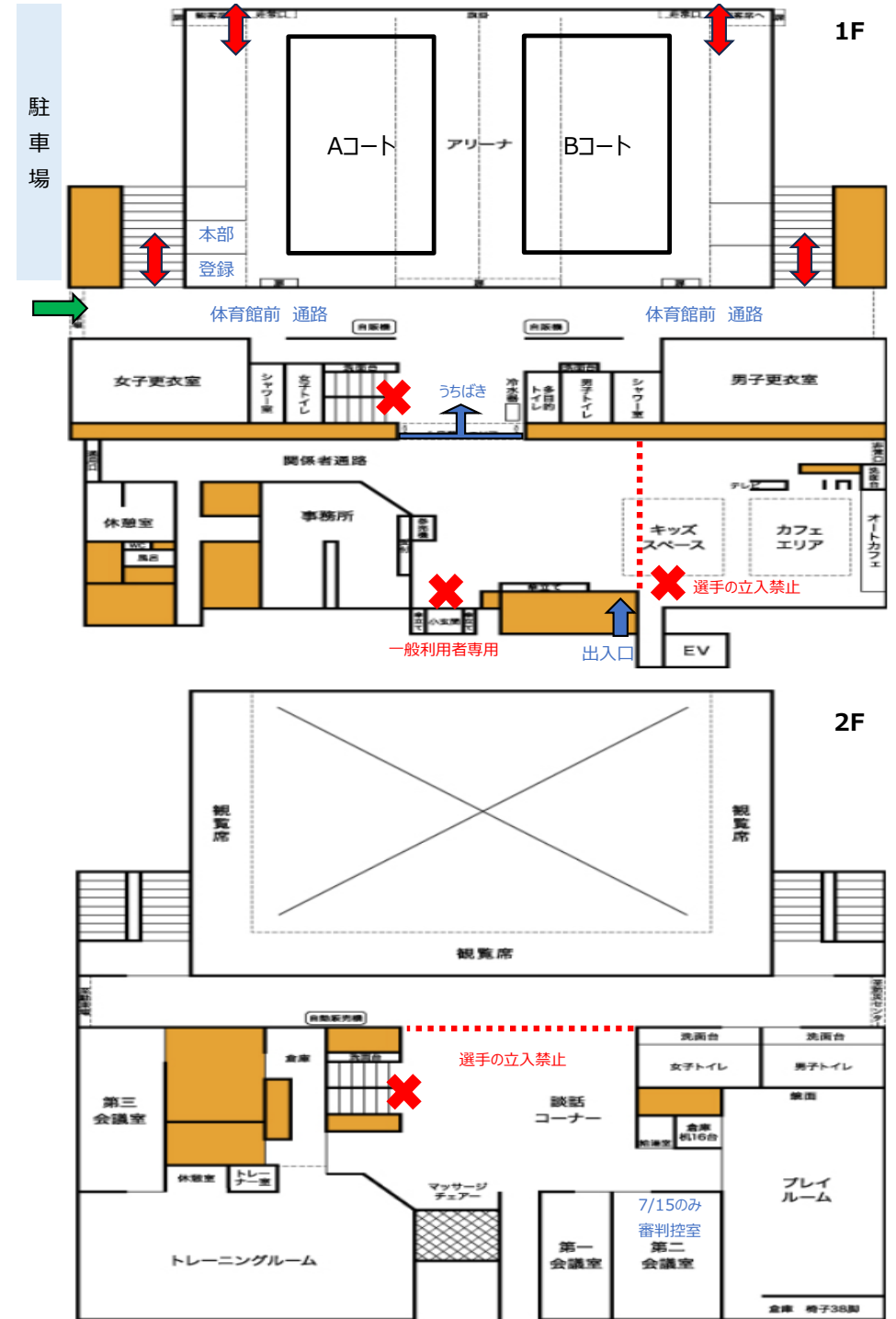
2F 観客席になります。座席の指定はありませんが、譲り合って使用してください。
 2F 観客席への移動は、図  の4か所あります。下駄箱横の階段は使用禁止です。
 館から厳重に注意を受けています。守れない場合は、**厳しい対処**をさせていただきます。チーム全体に周知徹底をお願いします。

★ 更衣室

使用可能ですが、一般利用者も使用します。大勢で長時間滞在しない、私語厳禁です。
 ご迷惑をおかけしないよう必ず大人の引率をお願いします。

★ アップ場所

アップ場所は、基本的には靴を履き替えて外でお願いします。
 出入口付近では行わず、公園利用者の迷惑にならないよう必ず大人の引率をお願いします。
 雨天の場合のみ、1F体育館前通路を開放します。どちらもボールの使用は禁止です。



★ その他

- ・会場に到着したら、本部役員へチームの到着をお知らせください。お帰りの際も本部役員にお声をかけてからお帰りください。
- ・ボールケースは登録する場所に置くことができます。
- ・大会当日は、各団の団旗を忘れずに持参してください。
- ・喫煙所はありません。
- ・最終試合の対戦チーム・TOチームは、片付けのご協力をお願いします。
- ・救急車の手配は、本部役員とおし施設管理者からの手配となります。個別に手配しないように団のスタッフ、保護者等に周知をお願いします。
- ・不明な点は必ず本部役員にお尋ねください。事故や問題が生じた時は、必ず本部役員へ報告をしてください。
- ・6/22のみ プログラムは登録する場所に置いておきます。忘れずにお持ち帰りください。

